

COMUNE DI LIMONE PIEMONTE
PIANO REGOLATORE GENERALE
(APPROVATO CON D.G.R. N. 28-15316 DEL 12/04/2005)
VARIANTE STRUTTURALE 2024
DI AGGIORNAMENTO P.A.I.
(ai sensi art. 17, c. 4, L.R. 56/77 e s. m. ed.)

TAVOLA 3 Caratterizzazione sismica
CARTA DELLE INDAGINI

Scala
1:10.000

PROPOSTA TECNICA DEL PROGETTO PRELIMINARE
ADOTTATA CON D.C. NR. DEL

Sindaco:

Segretario Comunale:

Responsabile del Procedimento:

PROGETTO

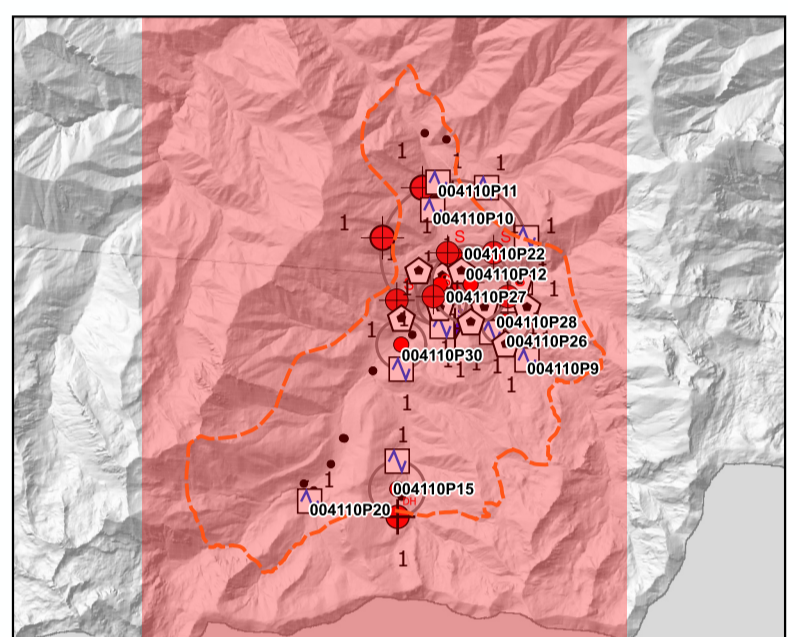
Geologo Incaricato
Dott. Prof. Giovanni Anselmi
Via Meranti, 3 - 12010 Roscaignone (CN)
Tel. 017172754

Collaboratore
Geol. Piero Adamo

Marzo 2024

Legenda

- SMS - Stratigrafia zona M5 (teorica)
- DH - prova sismica in foro downhole
- DS - prova penetrometrica dinamica super pesante
- HVSr - misura di microtremore a stazione singola
- S - sondaggio a carotaggio continuo
- SS - sondaggio a carotaggio continuo che intercetta il substrato
- ERT - Tomografia elettrica
- MASW
- PR - Profilo sismico a rifrazione
- Area di indagine



400 0 1:10 000 400 800 m
EPSG:32633

